

Syncroduo -järjestelmä Asennusohje

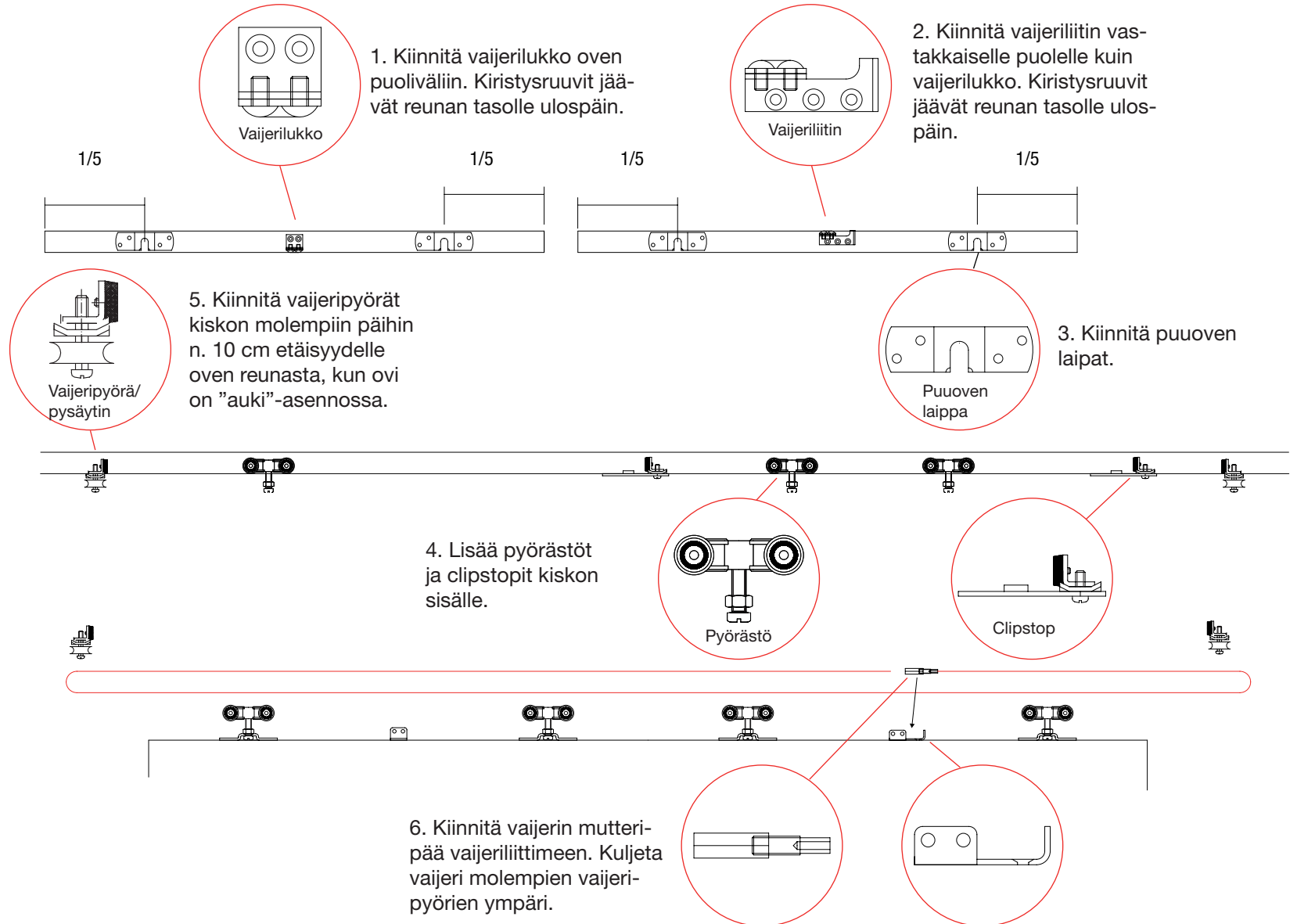
Asennuksessa tarvittavat tuotteet:

1. Kisko K-075 teräs tai alu
2. Seinä- tai kattokannattimet. (Kisko voidaan kiinnittää myös ilman kannattimia suoraan kiskon pohjasta)
3. Pyörästöt PP-075 nailon tai teräs
4. Clipstopit
5. Alaohjaus. Esim. alaohjainkisko AO-10/alu + alaohjain AOL-10

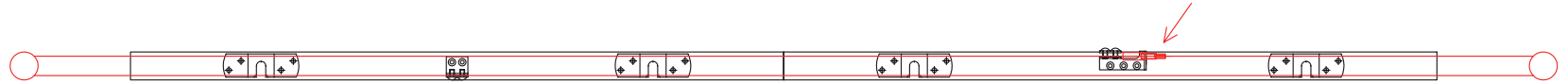
Lisäksi tarvitaan:

SYNCRODUO 2 OVELLE
PAKKAUKSEN SISÄLTÖ:

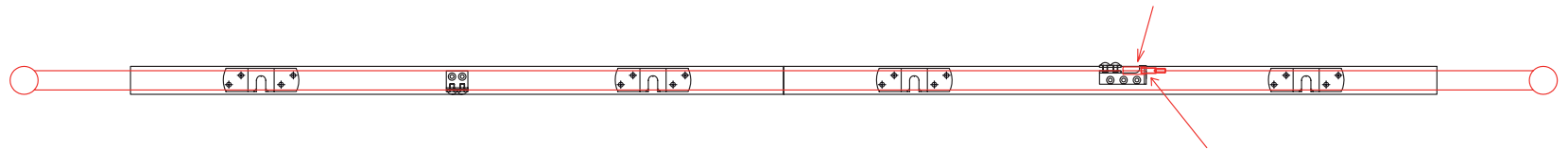
- Vaijeri 10 m
- Vaijeriliitin 1 kpl
- Vaijerilukko 1 kpl
- Vaijeripyörä/pysäytin 2 kpl



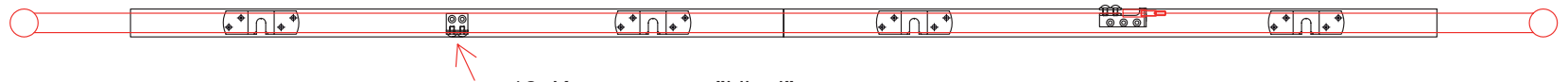
7. Vie vaijerin toinen pää vaijerilukon välistä ja kiristä ruuveilla niin, että vaijeri ei jää roikkumaan. Katkaise ylimääräinen vaijeri pois.



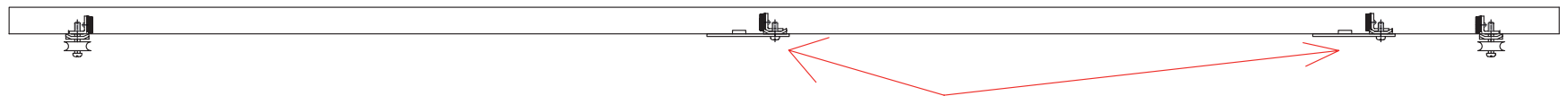
8. Kiristä vaijeri holkkimutterilla.



9. Kun vaijeri on kireällä, kiristä lukitusmutteri.



10. Kun ovet ovat "kiinni" -asennossa, kiristä vaijeri ensimmäisen oven vaijerilukolla kiinni.



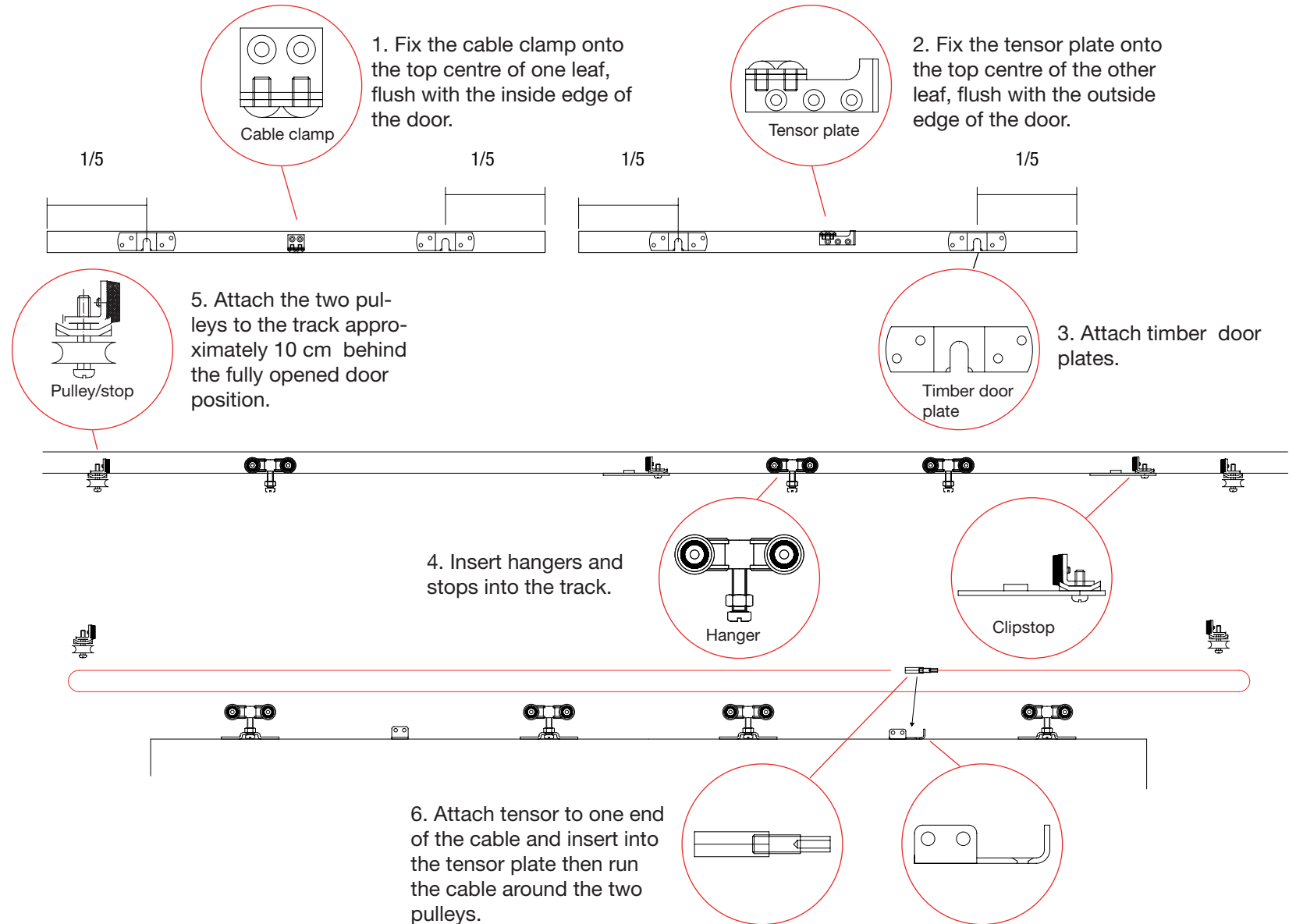
11. Kiristä clipstopit kiinni kohtiin, joihin haluat ovien pysähtyvän "auki" ja "kiinni"-asenoissa.

Syncroduo installation instructions

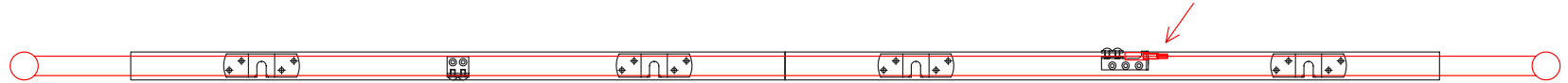
Products needed for installation:

1. Track K-075 steel/alu
2. Wall / Soffit bracket (track can also be fixed directly underneath the door lintel, without brackets)
3. Hangers PP-075 nylon/ steel
4. Clipstops
5. Bottom guide: for example: bottom guide track AO-10/alu and bottom guide AOL-10

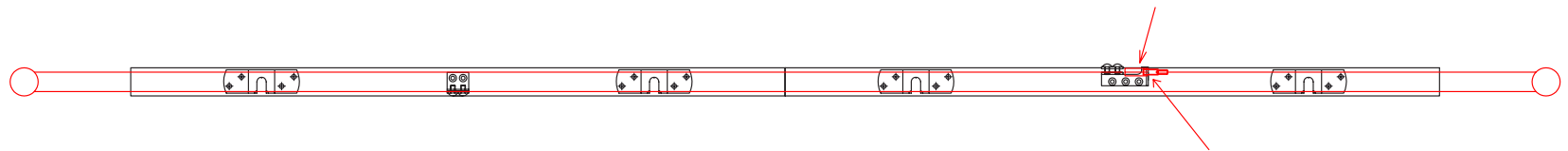
In addition:
Cable
Tensor plate
Cable clamp
Pulley/stop



7. Clamp other end of cable into clamp on Tensor Plate and tighten the screws firmly. Cut off the excess cable.



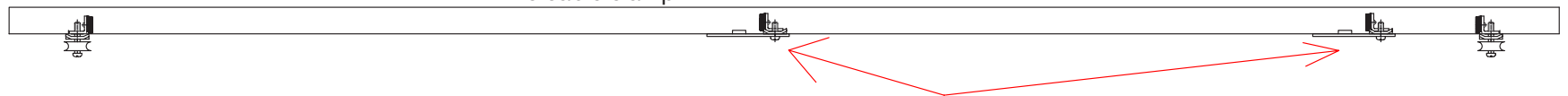
8. Lightly tension the cable.



9. Once the cable has been tensioned tighten the lock nut.



10. With the doors in the fully closed position clamp the cable underneath the external clamping plate on the cable clamp



11. Finally adjust the door stops to the point where you would like the “closed” and “opened” positions of the door.